

Số: DONG-10/03h10/TQUA

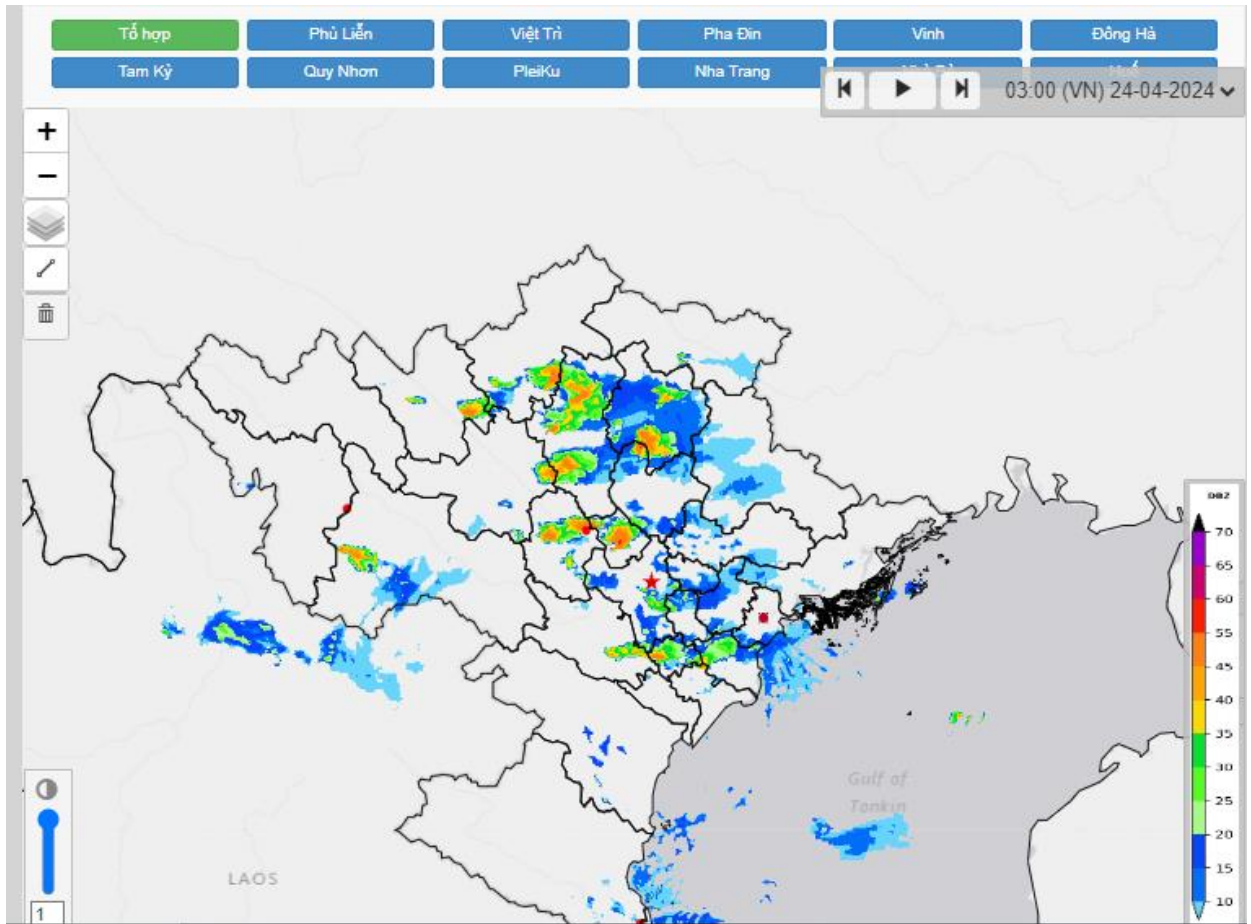
Tuyên Quang, ngày 24 tháng 4 năm 2024

TIN CẢNH BÁO DÔNG, TÓ, LỐC, SÉT, MƯA ĐÁ VÀ MƯA LỚN CỤC BỘ TRÊN KHU VỰC TỈNH TUYỀN QUANG

1. Hiện trạng trong 3 giờ qua:

- Qua theo dõi vùng mây đối lưu đang phát triển trên khu vực các tỉnh Hà Giang, Tuyên Quang có PHVT => 45dBz (max tại Phú Thọ), độ cao PHVT max <=10km. Phát triển và di chuyển theo hướng Tây sang Đông.

Hiện tại các khu vực trên địa bàn tỉnh Tuyên Quang đang có mưa, mưa rào dông ở diện vài nơi kèm theo lốc, sét và gió giật mạnh.



Hình 1: Ảnh ra đa thời tiết tại khu vực tỉnh Tuyên Quang

2. Cảnh báo khả năng xuất hiện:

- Trong khoảng thời gian tiếp theo đến 3 giờ tới (từ 03h10 đến 06h10 ngày 24/4/2024) màn mây dông nói trên tiếp tục phát triển gây mưa, mưa rào rải rác và có nơi có dông (cục bộ có nơi có mưa to) cho các huyện Lam Bình, Na Hang, Hàm Yên, Chiêm Hóa, Yên Sơn, Sơn Dương và TP. Tuyên Quang sau đó khả năng di chuyển đến

khu vực khác. Đặc biệt là khu vực các xã Phúc Yên, Xuân Lập, Khuông Hà, Lãng Can, Xuân Tiến, Bình An (Lâm Bình); Sinh Long, Khau Tinh, Côn Lôn, Thượng Giáp, Yên Hoa, Hồng Thái, Đà Vị, Sơn Phú, Thanh Tương, Năng Khả (Na Hang); Yên Thuận, Yên Lâm, Thành Long, Hùng Đức, Bằng Cốc, Thái Hòa, Thái Sơn, Bình Xa, Minh Hương, Phù Lưu, TT. Tân Yên (Hàm Yên); Minh Quang, Hà Lang, Linh Phú, Kiên Đài, Phú Bình, TT. Vĩnh Lộc, Hùng Mỹ, Yên Nguyên (Chiên Hóa); Phúc Ninh, Quý Quân, Kiến Thiết, Đạo Viện, Lang Quán, Chân Sơn, Mỹ Bằng, Nhữ Hán, Đội Bình, Tiến Bộ (Yên Sơn); Đồng Quý, Thượng Âm, Chi Thiết, Quyết Thắng, Đông Thọ, Cáp Tiến, Vân Sơn, Hồng Lạc, Thiện Kế, Ninh Lai, Sơn Nam, Đông Lợi (Sơn Dương) cục bộ có nơi có mưa vừa, mưa to kèm dông, sét, mưa đá và gió giật mạnh.

3. Cảnh báo cấp độ rủi ro thiên tai do lốc, sét, mưa đá: cấp 1

Tin phát lúc 03h10 ngày 24/4/2024

Dự báo viên: Phạm Thị Thùy Linh

Nơi nhận:

- VP Tỉnh Ủy
- VP UBND tỉnh Tuyên Quang
- VP Ban Chỉ huy PCTT&TKCN tỉnh
- Sở TN&MT tỉnh
- Đài PT&TH tỉnh;
- Báo Tuyên Quang
- Vụ QLDB- TCKTTV;
- Đài KV MNPB;
- Lưu ĐT.

GIÁM ĐỐC



Vũ Thị Thu